

LA SOLUTION OPTIMALE DE SAUVEGARDE POUR VOTRE ENTREPRISE

DESCRIPTION

Le service de sauvegarde à distance est indispensable à la protection de vos données informatiques. Il est même dans certains cas une obligation légale.

Les questions que tout responsable d'entreprise doit se poser sont :

1. Combien de temps mon entreprise peut elle fonctionner sans informatique ?
2. Que devient mon entreprise en cas de perte de mes données informatiques, y survivrait elle ?
3. Combien cela me coûterait il dans ce cas (perte de service ou d'exploitation) ?
4. Le coût de cette «assurance de restauration » est il élevé ?

Vous n'êtes pas à l'abri d'un virus, d'un vol, d'un piratage, d'incendie ou encore d'une panne informatique. Pour palier à de tels dommages, nous vous proposons d'utiliser **une plateforme de sauvegarde sécurisée et performante de vos données**, supervisée en 24x7. Implantée dans un data center véritable « paradis Telecom », vos sauvegardes et vos serveurs seraient sur deux zones géographiques totalement différentes

Protéger vos données et assurer la continuité de vos services, sans investissement matériel de votre part, est l'engagement de **Net Services IP « NSIP »**. Vous bénéficierez d'un environnement avec des conditions optimales de sécurité de fonctionnement.

Nos plateformes de sauvegarde à distance sont installées dans deux bâtiments sécurisés, centres d'hébergements nationaux et internationaux, certifié ISO, bénéficiant de plusieurs niveaux de protection (contre toute intrusion physique, coupure électrique et protection de l'accès réseau et des données).

Dans nos environnements, vous disposerez d'une plateforme de sauvegarde à base de disques en raid 5 et Bandes robotisées, espace de stockage de données que vous augmentez à mesure de vos besoins, en économisant sur des équipements lourds et sur les frais de personnel.

NOTRE PLATE FORME DEVIENT VOTRE SYSTEME DE SAUVEGARDE

VOUS EN ETES L'ADMINISTRATEUR ET ELLE VOUS GARANTIT :

- Sauvegarde externalisée et automatisée (incrémentale)
- Optimisation des coûts d'exploitation
- Transfert de données cryptées, puis compressées
- Simplicité d'utilisation
- Disponibilité et sécurité
- Restauration à la demande (totale ou partielle)



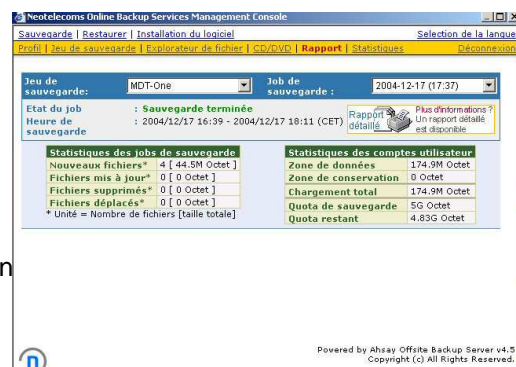
Pour accéder à ce service, vous raccordez vos équipements à l'infrastructure de **Net Services IP** ou vous bénéficiez d'un accès avec votre ligne habituelle (xDSL) ou autre ligne IP (Internet).

Configuration minimum requise :

- 128 Mo de RAM minimum
- 30 Mo d'espace disque
- Protocole TCP/IP
- Accès internet Haut Débit correctement configuré (en adéquation au volume !)

Environnements supportés :

Windows 2000, XP et 2003, Solaris Sparc 2.6 à 2.9, Novell Netware 5.1 et supérieur, Redhat Linux 6.x, 7.x ou supérieur, et Mac OS.

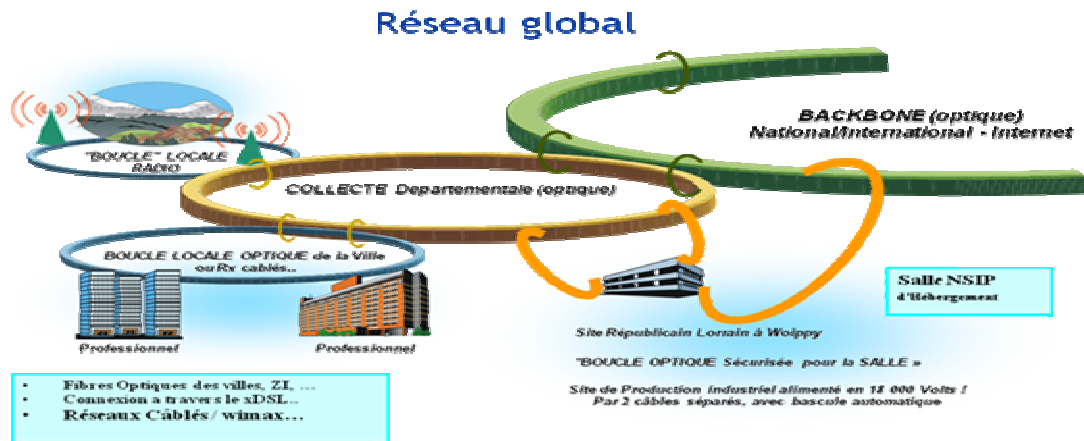


ACCEDEZ DES A PRESENT A NOS SERVICES ...

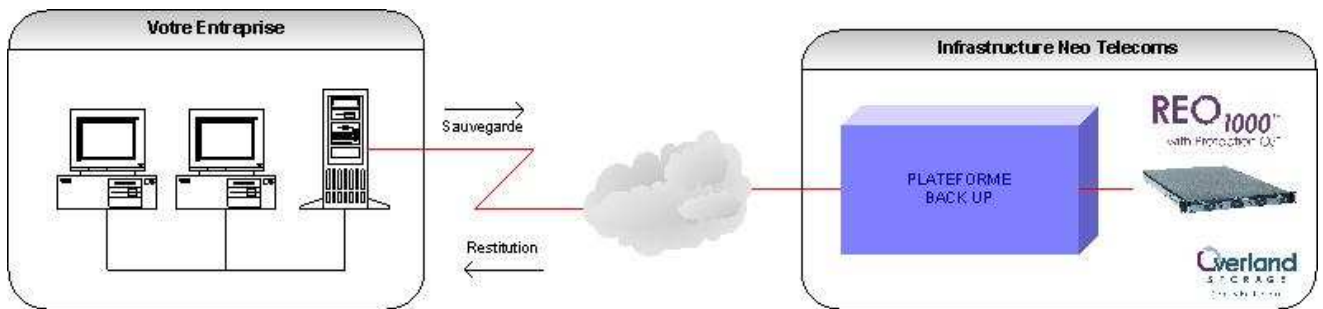
- 1.** Abonnez-vous directement sur notre site www.nsip.fr
Remplissez et retournez nous votre fiche interview.
Vous recevrez votre login et votre mot de passe.
- 2.** Avec ceux-ci, vous téléchargerez et installerez le logiciel client sur votre machine ou serveur de données puis vous paramètrerez les données à sauvegarder ainsi que la fréquence les heures auxquelles la tâche sera effectuée (« *scheduling* »).
- 3.** Une fois le logiciel installé et vos identifiants enregistrés, le serveur va vous authentifier et à chaque sauvegarde, l'outil va établir - via votre ligne internet - une connexion sécurisée vers la baie de sauvegarde distante où votre espace « privé et réservé » est hébergé.
- 4.** Des rapports automatiques vous seront envoyés sur l'adresse Email du gestionnaire de compte. Vous aurez aussi accès via une interface web à « votre espace » de stockage avec les statistiques et tous les journaux de connexion.

Les baies de stockage sont elles-mêmes sécurisées (RAID) et sauvegardées par un robot.

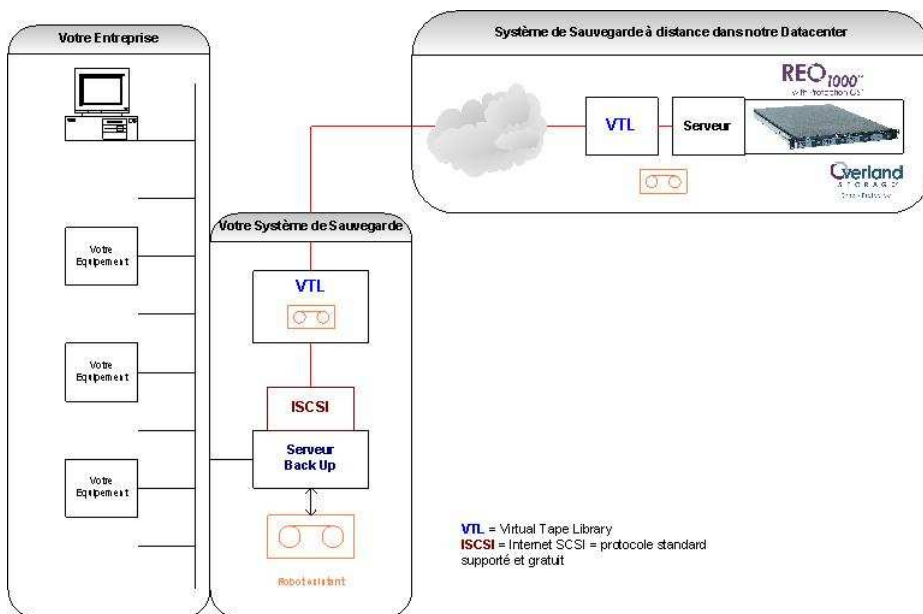
INFRASTRUCTURE NET SERVICES IP – NSIP POP 57



CONFIGURATION CLIENT 1



CONFIGURATION CLIENT 2



Notre solution complète l'utilisation de votre robotique existante.

Vous gardez la main sur la gestion des sauvegardes, nous prenons en charge la gestion des VTL (Virtual Tape Library).